

POMPA DI CALORE
aria-acqua monoblocco in R290



HYDRO UNIT P



HYDRO UNIT P

LA POMPA DI CALORE INNOVATIVA E ATTENTA ALL'AMBIENTE, PER UN'EFFICIENZA SENZA COMPROMESSI

HYDRO UNIT P è la nuova gamma di pompe di calore aria-acqua monoblocco di Beretta in R290, il refrigerante naturale, con $GWP_{100}=0,02^*$. Soluzione innovativa e attenta all'ambiente, con un elevato livello di comfort

in tutte le stagioni, la gamma HYDRO UNIT P è composta da sei modelli monofase e due trifase, da 4 a 14 kW, e fornisce riscaldamento, raffrescamento e acqua calda sanitaria.

* In base al Regolamento (UE) 2024/573

Il prodotto si distingue sul mercato per la compattezza delle dimensioni e il peso contenuto (a partire da 79,3 kg), che ne agevola la movimentazione in fase installativa. Con i suoi soli 946 mm di larghezza, HYDRO UNIT P può essere installata con facilità anche in spazi ridotti, e risponde sia ai requisiti per la nuova edilizia che a quelli per le ristrutturazioni.

Con una temperatura di mandata di ben 75°C, tra le più alte nel segmento di riferimento, HYDRO UNIT P consente minori tempi di ripristino dell'acqua calda sanitaria (ACS). Inoltre permette di stoccare ACS a temperatura più elevata, evitando la necessità di resistenza elettrica per eseguire il ciclo anti-legionella. HYDRO UNIT P è caratterizzata da un basso livello di pressione sonora, a partire da soli 24dB(A)*, per il modello con potenza più bassa, percepiti a una distanza di 5m.

Queste e molte altre le caratteristiche e i plus di HYDRO UNIT P, che ti invitiamo a scoprire nelle pagine seguenti.

* Pressione sonora misurata a 5m di distanza (aria esterna +7°C, acqua +47-55°C), in conformità alla norma EN 12102-1, alle condizioni ErP.



012-014

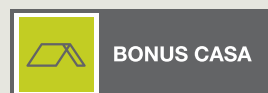


004-010

INCENTIVI E DETRAZIONI

UN MOTIVO IN PIÙ PER SCEGLIERE HYDRO UNIT P

Le pompe di calore HYDRO UNIT P sono in possesso delle caratteristiche tecniche che consentono di beneficiare - ai requisiti previsti dalla legge - dei seguenti incentivi statali:



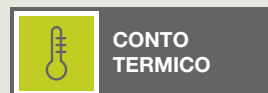
BONUS CASA



ECOBONUS



SUPERBONUS



CONTO TERMICO



PROFILO DEL PRODOTTO E BENEFICI PER L'UTENTE



REFRIGERANTE NATURALE

Utilizzando il refrigerante naturale R290 (Propano), con GWP 100=0,02, e offrendo un'elevata efficienza energetica in tutto il campo di lavoro, HYDRO UNIT P è una pompa di calore attenta all'ambiente.



DIMENSIONI E PESO RIDOTTI

La compattezza delle dimensioni e il peso ridotto sono tra le caratteristiche distintive di HYDRO UNIT P. Con i suoi soli 946 mm di larghezza, la nuova pompa di calore è installabile in spazi ristretti.



INTEGRABILE IN SISTEMI IBRIDI

HYDRO UNIT P è integrabile in sistemi ibridi factory made con generatore a condensazione, per un ulteriore efficientamento energetico.



PRESTAZIONI CERTIFICATE

HYDRIO UNIT P ha ottenuto la certificazione HP KEYMARK.



COMFORT PER TUTTE LE STAGIONI

HYDRO UNIT P offre elevato comfort in un ampio range di temperature esterne dell'aria. Il prodotto può infatti operare in riscaldamento a partire da -20°C di temperatura esterna e in raffrescamento fino +46°C, producendo acqua calda sanitaria da -20°C fino a +40°C di temperatura aria esterna.



ELEVATA EFFICIENZA

HYDRO UNIT P raggiunge la Classe energetica A+++ (35°C)* e A++ (55°C)*, offrendo elevata efficienza a fronte di risparmio energetico.



BASSA RUMOROSITÀ OPERATIVA

HYDRO UNIT P è un prodotto silenzioso, con pressione sonora a partire da soli 24db(A)**.



TEMPERATURA DI MANDATA FINO A 75°C

HYDRO UNIT P è compatibile con terminali per basse, medie e alte temperature (ventilconvettori, impianto a pavimento, radiatori). La temperatura di mandata fino a 75°C consente minori tempi di ripristino dell'ACS. Inoltre, permette di stoccare ACS a temperatura più elevata, evitando la necessità di resistenza elettrica per eseguire il ciclo anti-legionella.



* Il range della classe di efficienza energetica di questa categoria di prodotti è compreso tra D e A+++.

** Pressione sonora misurata a 5m di distanza (aria esterna +7°C, acqua +47-55°C), in conformità alla norma EN 12102-1, alle condizioni ErP.

INNOVAZIONE E ATTENZIONE ALL'AMBIENTE

L'orientamento all'innovazione, dimostrato da Beretta sin dalle sue origini, si traduce oggi sempre più in chiave eco-sostenibile, con una visione di eccellenza ed avanguardia nella tecnologia.

HYDRO UNIT P rappresenta in questo senso la soluzione più avanzata, con refrigerante naturale R290, a impatto ambientale vicino allo zero (GWP 100=0,02) ed efficienza energetica elevata su tutto il campo di lavoro.

CARATTERISTICHE DEL REFRIGERANTE NATURALE R290 (PROPANO)

- Il refrigerante R290 vanta un potenziale di riscaldamento globale bassissimo (GWP100=0,02) che lo pone attualmente ai vertici della categoria dei refrigeranti in termini di rispetto per l'ambiente.
- È un refrigerante altamente efficiente dal punto di vista energetico, il che si traduce in minore dispendio di energia per raggiungere la stessa capacità di raffreddamento o riscaldamento rispetto ad altri refrigeranti.
- R290 riduce del 99,999% le CO₂ equivalenti, se raffrontato al gas R410A.
- La carica necessaria di refrigerante R290 è notevolmente inferiore rispetto ad altri gas tradizionali, ad es. R410A o R32.
- Il suo Indice ODP (Ozone Depletion Potential = potenziale di eliminazione dell'ozono) è pari a zero, vale a dire non ha impatto sull'ozonofera.
- È proiettato al futuro, in quanto risponde già alla Direttiva Europea F-gas sulla riduzione dei gas contenenti fluoro.



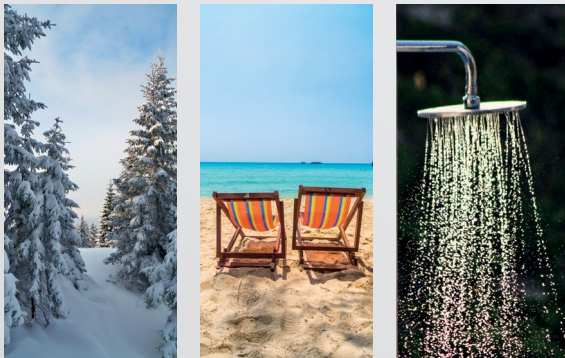
UN PRODOTTO EUROPEO

La gamma HYDRO UNIT P è progettata e prodotta in Europa da Carrier. Durante le fasi di produzione, ogni unità è sottoposta a molteplici test, per offrire livelli eccellenti di qualità e affidabilità.

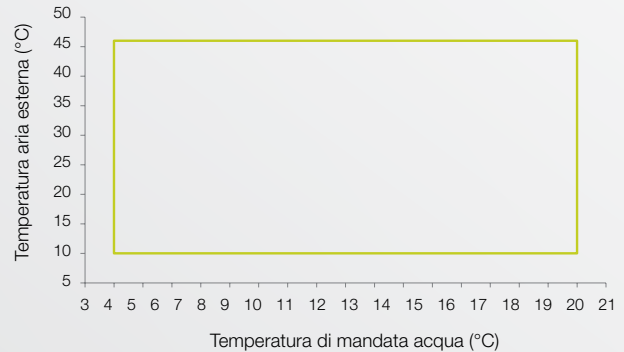


COMFORT TUTTO L'ANNO

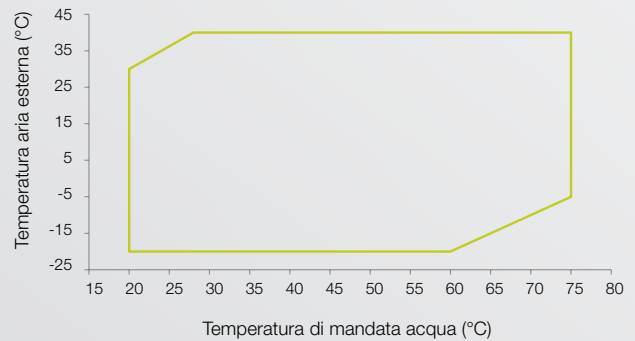
Come evidenziano i grafici qui riportati, HYDRO UNIT P offre elevato comfort in un ampio campo di lavoro. Il prodotto può infatti operare in riscaldamento a partire da -20°C di temperatura esterna; in raffrescamento fino +46°C; in modalità sanitario da -20°C fino a +40°C di temperatura aria esterna.



MODALITÀ RAFFRESCAMENTO



MODALITÀ RISCALDAMENTO E SANITARIO

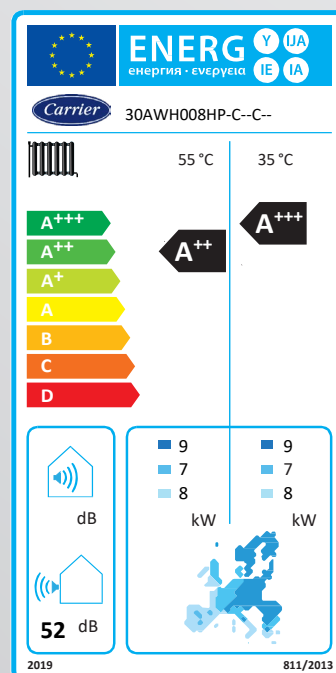


EFFICIENZA E RISPARMIO ENERGETICO

La nuova gamma HYDRO UNIT P è caratterizzata da un'elevata efficienza energetica, che si traduce in risparmio energetico a beneficio dell'ambiente e dell'utente:

- Tutte le taglie della gamma raggiungono la Classe energetica A+++ (35°C)* e A++ (55°C)*;
- Elevati SCOP (fino a 4,82) e SEER (fino a 5,34), grazie al refrigerante naturale R290.

* Il range della classe di efficienza energetica di questa categoria di prodotti è compreso tra D e A+++.

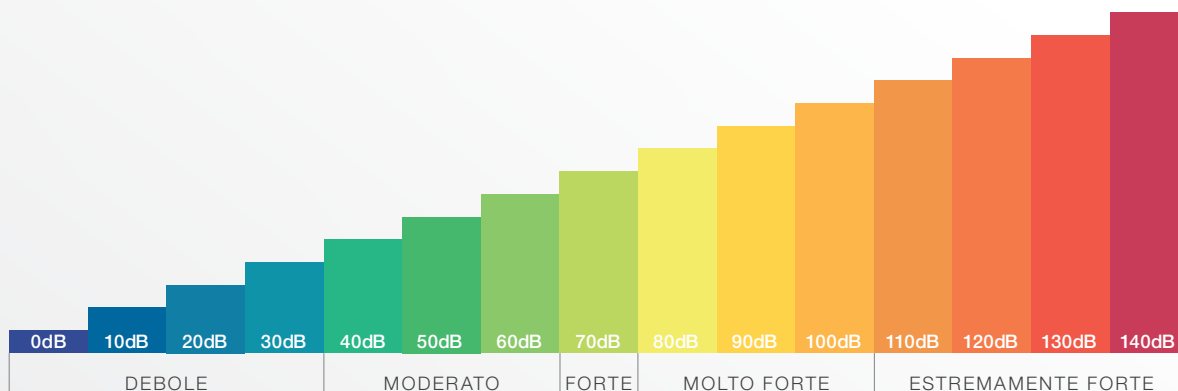


BASSA RUMOROSITÀ

HYDRO UNIT P si distingue sul mercato per la bassa rumorosità di funzionamento.

HYDRO UNIT P vanta infatti una pressione sonora a partire da soli 24dB(A)*, per il modello con potenza più bassa.

SCALA DELLE EMISSIONI SONORE PERCEPITE IN dB CON ESEMPI DI LIVELLI COMPRESI TRA 0 E 140 dB



* Pressione sonora misurata a 5m di distanza dal prodotto in funzione (aria esterna +7°C, acqua +47-55°C), in conformità alla norma EN 12102-1, alle condizioni ErP.

INSTALLABILE ANCHE IN SPAZI RIDOTTI

HYDRO UNIT P si distingue sul mercato per compattezza e peso contenuto. Con una larghezza inferiore a 1 m, che facilita la sua installazione anche in spazi ridotti, unitamente al peso contenuto (a partire da 79,3 kg), HYDRO UNIT P si pone ai vertici della categoria di riferimento.



PER LA RIQUALIFICAZIONE E LA NUOVA EDILIZIA

TEMPERATURA DI MANDATA FINO A 75°C

Una delle peculiarità più interessanti di HYDRO UNIT P, che la rende adeguata sia per la riqualificazione che per la nuova edilizia, è la temperatura di mandata, che può raggiungere fino a 75°C. La nuova gamma offre pertanto prestazioni elevate in abbinamento ai diversi terminali per basse, medie e alte temperature: dal riscaldamento a pavimento ai ventilconvettori fino ai radiatori (anche preesistenti) e agli impianti misti. Inoltre, l'elevata temperatura di mandata permette a HYDRO UNIT P di erogare e stoccare una maggiore quantità di acqua calda e più velocemente, evitando la necessità di resistenza elettrica per sterilizzare l'acqua, proteggendo dalla legionella.



UNITÀ TERMINALI

compatibile per **basse, medie
e alte temperature**



ventilconvettori



impianto a pavimento



radiatori

HI, COMFORT T300

Hi, Comfort T300 è un avanzato sistema di controllo, dal design moderno ed elegante, che, grazie al gateway integrato, consente la gestione remota del comfort domestico tramite l'App Hi, Comfort.

Hi, Comfort T300 funziona come un vero e proprio System Manager per i sistemi di riscaldamento e raffreddamento (sistemi a pompa di calore, full-electric e **sistemi ibridi, dove può gestire più fonti di energia, controllando caldaie, pompe di calore e solare termico**). Il suo display è facile da leggere e presenta icone intuitive per un utilizzo semplice e veloce.



INNOVAZIONE TECNOLOGICA

› BATTERIA DI SCAMBIO

costituita da un tubo circolare avvolto a serpentino, con trattamento idrofilico e anticorrosivo Blue-Fin, per favorire la longevità e l'efficienza del prodotto

› PANNELLI METALLICI ISOLATI ACUSTICAMENTE

per ridurre la rumorosità

› SCHEDA DI CONTROLLO ELETTRONICA

di facile accessibilità

› COMPRESSORE TWIN ROTARY DC INVERTER

con ampio range operativo

› SENSORE DI PRESSIONE

con funzione di controllo di eventuali perdite di gas R290 e attivazione del codice allarme sul comando

› SEPARATORE DI GAS

Installato sul tubo dell'acqua in uscita, che impedisce ulteriormente qualsiasi potenziale perdita di gas nell'abitazione

› VENTILATORE CON MOTORE DC

e controllo della velocità per ottimizzare l'efficienza energetica

› CIRCOLATORE A VELOCITÀ VARIABILE

ad alta efficienza

› SCAMBIATORE A PIASTRE

ottimizzato per HYDRO UNIT P



HYDRO UNIT P 004 ÷ 010 KW

I BENEFICI PER L'INSTALLATORE



AMPIA GAMMA

La gamma HYDRO UNIT P si compone di 6 modelli monofase e 2 trifase, da 4 kW a 14 kW, per soddisfare le diverse esigenze applicative.



FACILITÀ INSTALLATIVA

Il layout e la struttura del prodotto sono ottimizzati per permettere connessioni semplici e veloci e un accesso facilitato ai componenti.



APPLICAZIONE IN CASCATA

HYDRO UNIT P può essere applicata in cascata fino a 4 unità anche di taglie differenti, per soddisfare le esigenze commerciali leggere.



MOVIMENTAZIONE FACILITATA

Grazie alla compattezza e al peso ridotto per il segmento di riferimento, la maneggevolezza e movimentazione di HYDRO UNIT P risultano facilitate.



AFFIDABILITÀ E SICUREZZA

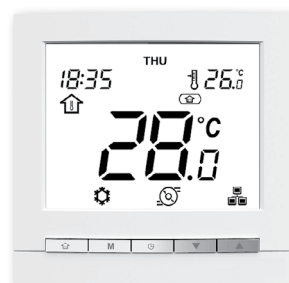
- La bassa carica di refrigerante, unitamente al suo circuito sigillato ermeticamente, contribuiscono a ridurre al minimo il potenziale di perdite. Grazie al suo design monoblocco, il sistema non richiede l'apertura del circuito del refrigerante per essere messo in funzione.
- Il design robusto dei componenti offre la massima protezione e prevenzione contro eventuali rischi di perdite di gas R290.
- Nel caso, estremamente improbabile, di una perdita di refrigerante, il sensore di pressione del fluido rileva immediatamente il problema e visualizza un codice di allarme sul controllo cablato.
- È possibile installare HYDRO UNIT P ad una distanza di solo 1 metro da eventuali inneschi (es. prese elettriche).
- Un separatore di gas esterno è installato nel tubo di uscita dell'acqua che impedisce ulteriormente eventuali fughe di gas all'interno dell'abitazione.

GESTIONE DEL COMFORT SEMPLICE E INTUITIVA

HYDRO UNIT P è dotata di un comando cablato multifunzione, WUI, che permette la gestione completa dell'impianto di riscaldamento/raffreddamento e acqua calda sanitaria.

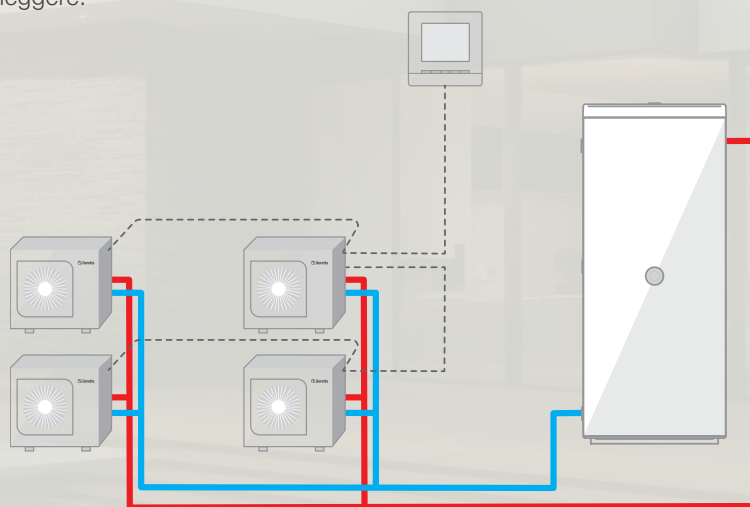
Di seguito le caratteristiche e funzioni principali:

- comando fornito di serie, per avvio e utilizzo immediato dell'unità stessa;
- icone intuitive per evitare le barriere linguistiche;
- modalità di utilizzo selezionabile (Casa, Notte, Vacanza);
- controllo semplice e intuitivo del comfort attraverso l'impostazione della temperatura dell'aria o dell'acqua, a seconda della configurazione del sistema;
- funzione di timer settimanale;
- due livelli di accesso: utente e tecnico;
- **gestione di un sistema in cascata fino a 4 unità anche di taglie differenti.**

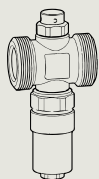


HYDRO UNIT P IN CASCATA

La nuova pompa di calore HYDRO UNIT P può essere installata in cascata fino a 4 unità, anche di taglie differenti, per il riscaldamento, il raffreddamento e acqua calda sanitaria in applicazioni commerciali leggere.

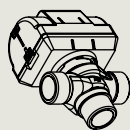


AMPIA GAMMA DI ACCESSORI



VALVOLA ANTIGELO

La valvola antigelo è progettata per scaricare l'acqua impedendo la formazione di ghiaccio nel circuito della pompa di calore a causa di inaspettata interruzione dell'erogazione della corrente.



VALVOLA DI DERIVAZIONE A TRE VIE DA 1" E SONDA DEL SERBATOIO DI ACCUMULO

Disponibile anche nel kit della resistenza del serbatoio di accumulo.



FILTRO A Y

Filtro dell'acqua a Y per trattenere nel circuito dell'acqua le impurità che potrebbero danneggiare lo scambiatore di calore.



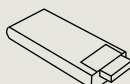
SENSORE

Sensore di temperatura esterna per leggere al meglio la temperatura dell'aria esterna.



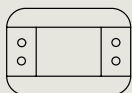
KIT ANTIVIBRANTI

Kit antivibranti, per installazione sotto l'unità, per ridurre la trasmissione delle vibrazioni.



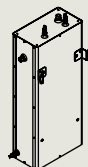
SERVICE KEY

Service Key per App BluEdge Comfort Service.



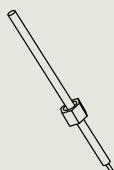
COMANDO T300

Per la gestione completa di impianti full-electric e ibridi residenziali.



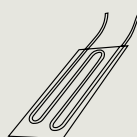
ACCUMULO INERZIALE DA 50 L E 100 L

Progettato per l'installazione con pompa di calore NXHP.



SENSORE PRIMARIO/SECONDARIO PER SISTEMA IN CASCATA

Kit sensore supplementare di temperatura acqua di mandata per il funzionamento primario/secondario di un massimo di 4 unità, collegate in un sistema in cascata.



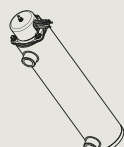
RESISTENZA DELLA VASCHETTA DI SCARICO

Resistenza elettrica per evitare congelamento della condensa (pannello di base e condotto di scarico) per i climi freddi.



VASO DI ESPANSIONE

Vaso di espansione esterno per mantenere il giusto livello di pressione nell'impianto di riscaldamento.

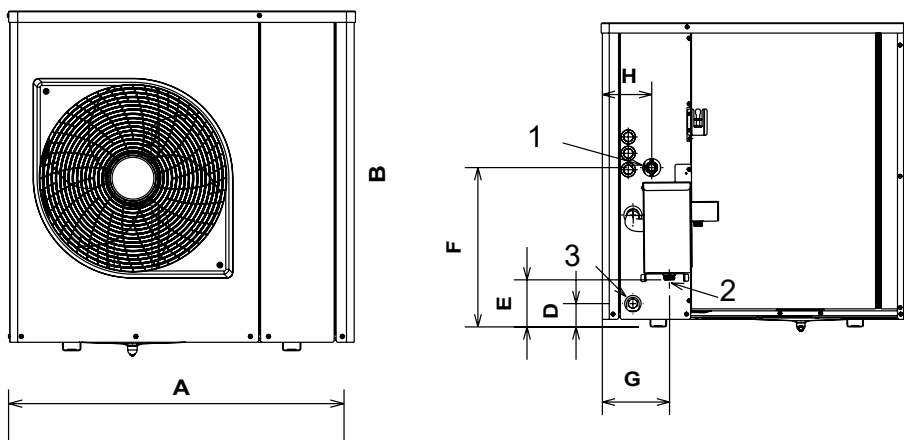


RESISTENZA DI RISERVA

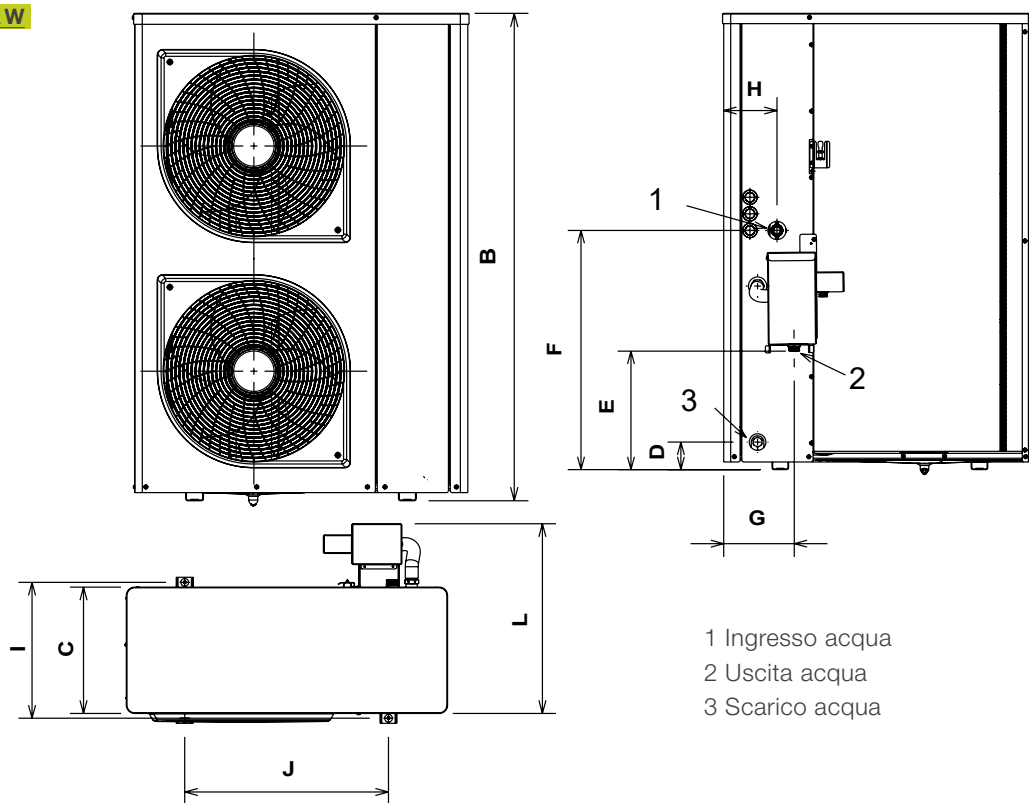
Resistenza elettrica esterna di riserva (configurabile per 2, 4 o 6 kW) per fornire riscaldamento supplementare in caso di clima freddo.

DISEGNI TECNICI

004 ÷ 010 KW



012 - 014 KW



- 1 Ingresso acqua
- 2 Uscita acqua
- 3 Scarico acqua

Modello	udm	A	B	C	D	E	F	G	H	I	J	L
004	mm	946	927	372	71	143	485	201	150	400	600	560
006	mm	946	927	372	71	143	485	201	150	400	600	560
008	mm	946	927	372	71	143	485	201	150	400	600	560
010	mm	946	927	372	71	143	485	201	150	400	600	560
012	mm	946	1375	372	83	357	720	210	160	400	600	560
014	mm	946	1375	372	83	357	720	210	160	400	600	560

TOTALE TRANQUILLITÀ E ZERO PENSIERI

Total
Comfort

“Total Comfort Service” è un Piano di Manutenzione comprensivo di Estensione di Garanzia studiato insieme alla rete di Assistenza Tecnica Autorizzata Beretta che prevede:

- ESTENSIONE DELLA GARANZIA PER ULTERIORI 3 ANNI*
- CONTROLLO PERIODICO ANNUALE

Ci prendiamo cura della tua Tranquillità con un servizio manutenzione annuale comprensivo di Estensione di Garanzia e manutenzione periodica, per offrirti efficienza, costanza delle prestazioni e affidabilità del prodotto a lungo termine. Negli interventi coperti da garanzia sono inclusi il diritto di chiamata, la manodopera e i ricambi necessari.

TOTAL COMFORT SERVICE TI OFFRE:

- **SICUREZZA:** un controllo regolare rende il prodotto più sicuro e affidabile.
- **SERIETÀ:** trasparenti riguardo alla spesa annuale prevista per il piano di manutenzione, senza sorprese.
- **DURATA:** i controlli periodici favoriscono la durata nel tempo.
- **RISPARMIO:** ridotti consumi, mantenendo l'efficienza del prodotto.
- **TRANQUILLITÀ:** il servizio copre la manutenzione annuale, ogni eventuale intervento di riparazione (manodopera e ricambi) coperto da garanzia, e diritto di chiamata.
- **AFFIDABILITÀ:** ricambi originali controllati dal costruttore.
- **FLESSIBILITÀ:** di anno in anno è possibile scegliere se rinnovare il piano di manutenzione.
- **RISPETTO DELLE NORME:** effettuazione di tutte le operazioni di manutenzione annuale sul tuo prodotto come obbligatoriamente previste, a fini di sicurezza e del corretto funzionamento del prodotto stesso anche ai sensi del DPR 74/13 e successive modificazioni, dal costruttore.



PER SAPERNE DI PIÙ

Per maggiori dettagli su Total Comfort Service contatta il SAT Beretta, il nostro Servizio Clienti, oppure visita il nostro sito www.berettaservice.it

* Total Comfort Service, il nuovo piano di manutenzione comprensivo di estensione di garanzia, non pregiudica i diritti del consumatore previsti dalla legge, ed in particolare i diritti spettanti al consumatore in forza della garanzia legale gratuita di 2 anni di cui agli articoli 128 e ss. del Codice del Consumo. Il consumatore avrà pertanto la facoltà per i primi due anni dall'acquisto del prodotto di far valere i diritti allo stesso spettanti in base alla Garanzia Legale nei confronti del venditore. Per i clienti business, la Garanzia Legale nei confronti del venditore ha invece una durata di 1 anno dall'acquisto del prodotto. Condizioni generali di vendita disponibili al seguente link: <https://www.berettaclima.it/condizioni-general-di-vendita/>.

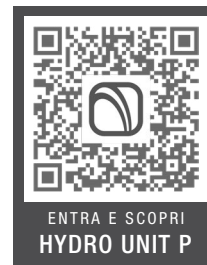
Nota bene: il servizio è limitato alla sola pompa di calore con esclusione di eventuali componenti di sistema e dei collegamenti idraulici, elettrici, all'impianto e degli scarichi.

DATI TECNICI

	Note	UdM	004	006	008	010	012	014	012T(**)	014T(**)
HYDRO UNIT P										
DATI PRESTAZIONI IN RISCALDAMENTO										
PRESTAZIONI IN RISCALDAMENTO (A7°C BS; W35°C)										
Potenza termica nominale	1	kW	3,95	5,80	7,60	9,60	11,40	13,80	11,40	13,80
COP	1	kW/kW	4,90	4,90	4,80	4,35	4,55	4,30	4,65	4,40
SCOP	2	kW/kW	4,70	4,82	4,72	4,69	4,48	4,48	4,48	4,48
ηs	2	%	185	190	185	185	176	176	176	176
Classe efficienza energetica	2	D → A+++ (*)	A+++	A+++	A+++	A+++	A+++	A+++	A+++	A+++
PRESTAZIONI IN RISCALDAMENTO (A7°C BS; W45°C)										
Potenza termica nominale	3	kW	3,85	5,50	7,80	9,50	10,80	13,60	10,80	13,60
COP	3	kW/kW	3,65	3,65	3,75	3,55	3,65	3,40	3,75	3,50
PRESTAZIONI IN RISCALDAMENTO (A7°C BS; W55°C)										
Potenza termica nominale	4	kW	3,75	5,25	7,55	9,40	10,95	13,25	10,95	13,25
COP	4	kW/kW	2,95	2,95	3,15	2,95	3,10	2,90	3,15	2,95
SCOP	5	kW/kW	3,34	3,34	3,6	3,34	3,67	3,67	3,67	3,67
ηs	5	%	131	131	141	131	144	144	144	144
Classe efficienza energetica	6	D → A+++ (*)	A++	A++	A++	A++	A++	A++	A++	A++
DATI PRESTAZIONI IN RAFFREDDAMENTO										
PRESTAZIONI IN RAFFRESCAMENTO (A35°C; W18°C)										
Potenza frigorifera	7	kW	4,00	6,15	8,00	8,90	12,00	14,50	12,00	14,50
EER	7	kW/kW	4,15	3,90	4,00	3,70	4,30	3,70	4,35	3,75
PRESTAZIONI IN RAFFRESCAMENTO (A35°C; W7°C)										
Potenza frigorifera	8	kW	3,35	4,60	6,50	7,40	9,70	10,70	9,70	10,70
EER	8	kW/kW	3,15	3,15	3,05	2,90	3,05	2,95	3,10	3,00
SEER	9	kW/kW	4,93	5,34	5,27	5,14	5,33	5,16	5,33	5,16
ηs	9	%	194	211	208	203	210	203	210	203
DATI SONORI										
Livello di potenza sonora, condizione ErP A7°C/W55°C	10	dB(A)	49	50	52	51	54	54	54	54
Livello di pressione sonora a 5 m, condizione ErP A7°C/W55°C	11	dB(A)	24	25	26	26	28	28	28	28
PESO NETTO										
Unità senza separatore		kg	78	84	91	93	126	126	128	128
Unità con separatore		kg	79,3	85,3	92,3	94,3	127,3	127,3	129,3	129,3
REFRIGERANTE										
Tipo di refrigerante			R290 (GWP100=0,02)							
Carica refrigerante		kg	0,39	0,58	0,76	0,76	1,07	1,07	1,07	1,07
DATI ELETTRICI										
Alimentazione elettrica		V/ph/Hz	230/1+N/50				400/3+N/50			

(*) Il range della classe di efficienza energetica di questa categoria di prodotti è compreso tra D e A+++.

- (1) Aria esterna b.s. +7°C/ b.u. +6°C, acqua 30-35°C. Valori conformi alla norma EN 14511-3:2022
- (2) Valore riferito al profilo climatico medio per temperatura di mandata di 35°C. Valori conformi alla norma EN 14825:2022
- (3) Aria esterna b.s. +7°C/ b.u. +6°C, acqua 40-45°C. Valori conformi alla norma EN 14511-3:2022
- (4) Aria esterna b.s. +7°C/ b.u. +6°C, acqua 47-55°C. Valori conformi alla norma EN 14511-3:2022
- (5) Valore riferito al profilo climatico medio per temperatura di mandata di 55°C. Valori conformi al regolamento Ecodesign (UE) n. 813/2013 per l'applicazione in riscaldamento
- (6) Valore riferito al profilo climatico medio per temperatura di mandata di 55°C. Valori conformi alla norma EN 14825:2022
- (7) Aria esterna b.s. +35°C/ b.u. +24°C, acqua 23-18°C. Valori conformi alla norma EN 14511-3:2022
- (8) Aria esterna b.s. +35°C/ b.u. +24°C, acqua 12-7°C. Valori conformi alla norma EN 14511-3:2022
- (9) Valore riferito al profilo climatico medio per temperatura di mandata di 7°C. Valori conformi alla norma EN 14825:2022
- (10) Valore dichiarato in conformità alla norma EN 12102-1 (con un'incertezza associata di +/-2dB(A)), come richiesto dalla normativa Ecodesign. Misurato in conformità alla norma ISO 9614-1
- (11) Valore calcolato dal livello di potenza sonora Lw(A). Valore dichiarato in conformità alla norma EN 12102-1, (con un'incertezza associata di +/-2dB(A)), alle condizioni ErP.



TOTAL COMFORT SERVICE è un nuovo piano di manutenzione, comprensivo di Estensione di Garanzia di ulteriori 3 anni, che non pregiudica i diritti del Consumatore previsti dalla legge ed in particolare i diritti spettanti al Consumatore in forza della Garanzia legale gratuita di 2 anni, di cui agli articoli 128 e ss. del Codice del Consumo.

Il consumatore avrà pertanto la facoltà per i primi due anni dall'acquisto del prodotto di far valere i diritti allo stesso spettanti in base alla Garanzia Legale nei confronti del venditore. Per i clienti business, la Garanzia Legale nei confronti del venditore ha invece una durata di 1 anno dall'acquisto del prodotto.

**SCOPRI TUTTI I DETTAGLI DELLE FORMULE DI ESTENSIONE DI GARANZIA
CONVENZIONALE CHIEDENDO AL TUO CENTRO ASSISTENZA TECNICA
AUTORIZZATO, OPPURE VISITANDO IL SITO
www.berettaservice.it/estensione-garanzia**

**Il Servizio Clienti Beretta è a Vostra disposizione
contattando il seguente numero:**

0442 548901*

**Attivo 24/24 h, 7 giorni su 7, per servizi informativi automatici
e con operatore da Lunedì - Venerdì: 8.00 - 19.00**

* Al costo di una chiamata a rete fissa secondo il piano tariffario previsto dal proprio operatore.

Beretta si riserva il diritto di modificare le informazioni e le specifiche contenute nel presente documento in qualsiasi momento e senza preavviso. I contenuti e le informazioni qui riportati sono da considerarsi esclusivamente a scopo informativo e non hanno l'intento di fornire consulenza legale o professionale. Questo documento, pertanto, non può essere considerato vincolante nei confronti di terzi.

©Riello S.p.A. Tutti i Diritti Riservati.