

MURALI CONDENSING
con accumulo sanitario e scambiatore in acciaio inox

MYNUTE BOILER EVO X



**BI-TANK
DA 30 L
IN ACCIAIO INOX**



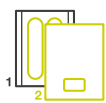
**SCAMBIATORE
IN ACCIAIO
INOX**



**ACQUA CALDA
A TEMPERATURA
STABILE**



**BASSE
EMISSIONI NOX
(CLASSE 6)**



**INSTALLAZIONE
SEMPLICE
IN DUE STEP**



**DIMENSIONI
COMPATTE**



**MANUTENZIONE
SEMPLIFICATA CON
ACCESSO FRONTALE**



**HYDROGEN
READY
20%**

MYNUTE BOILER EVO X

ACQUA CALDA IMMEDIATA, SEMPRE DISPONIBILE

BERETTA PRESENTA MYNUTE BOILER EVO X 25B E 35B, LA CALDAIA A CONDENSAZIONE CON ACCUMULO BI-TANK DA 30 LITRI, PROGETTATA PER OFFRIRE EFFICIENZA E RISPARMIO ENERGETICO.

MYNUTE BOILER EVO X di Beretta rappresenta un'evoluzione rispetto alle precedenti gamme con accumulo sanitario.

La caldaia è **più compatta ed efficiente** grazie al bi-tank da 30 litri, che ottimizza lo spazio e migliora la produzione di acqua calda sanitaria.

Nel profilo riscaldamento, MYNUTE BOILER EVO X offre un comfort senza compromessi grazie ad uno scambiatore in acciaio inox a combustione pneumatica e ad **un'ampia modulazione 1:10**.

Le emissioni di NOx sono molto basse, collocando la caldaia in classe 6 secondo gli standard europei. Inoltre, è progettata con un occhio rivolto al futuro: è già in grado infatti di funzionare con miscele di gas metano e idrogeno fino al 20%, un importante passo nel processo di decarbonizzazione avviato dall'Unione Europea.

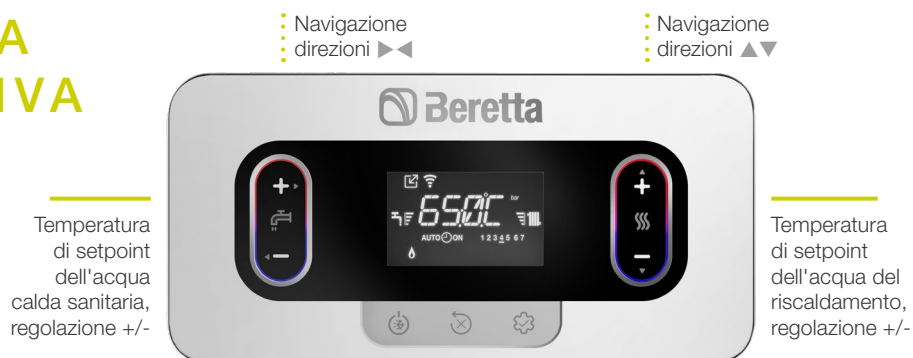
La caldaia combina **semplicità d'uso con un'estetica gradevole** ed essenziale, permettendo un'integrazione armoniosa nei diversi contesti residenziali.

NUOVO CONTROLLO ELETTRONICO ADATTIVO DELLA COMBUSTIONE



MYNUTE BOILER EVO X è dotata di un nuovissimo sistema di controllo intelligente della combustione ACC (Active Combustion Control), in grado di adattarsi automaticamente al carburante (metano, GPL, ecc.) senza l'utilizzo di codici specifici o kit di conversione accessori. Questo innovativo e sofisticato controllo della combustione consente l'autoregolazione della combustione, eliminando la necessità di calibrazione iniziale. Il sistema ACC è inoltre in grado di adattare la caldaia per funzionare con diverse configurazioni di gas, diverse lunghezze di tubi e a diverse altitudini (entro i limiti di progettazione consentiti). L'ACC è inoltre in grado di effettuare l'autodiagnosi per tenere la combustione sempre sotto controllo, con emissioni costantemente al di sotto dei limiti normativi.

INTERFACCIA DIGITALE MODERNA E INTUITIVA



Stato di funzionamento della caldaia (OFF/ESTATE INVERNO)

INFO/ ENTER/ MENÙ

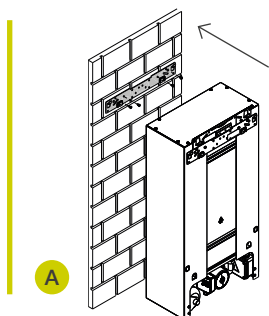
RESET di qualsiasi stato di allarme/Interruzione del ciclo di sfiato

INNOVAZIONE ED EFFICIENZA

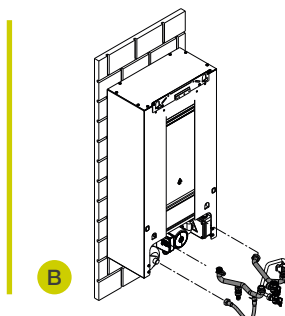
MYNUTE BOILER EVO X è costituita da un sistema composto dalla caldaia e dall'accumulo sanitario bi-tank, che si

distingue per la **facilità di installazione in DUE STEP**: montaggio dell'accumulo a parete e montaggio della caldaia sull'accumulo.

STEP 1: MONTAGGIO DELL' ACCUMULO A PARETE



DOPO IL FISSAGGIO DELLA DIMA, SI EFFETTUA IL MONTAGGIO DEL BI-TANK A PARETE



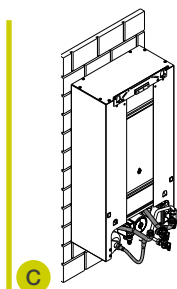
DOPO IL FISSAGGIO DELLA DIMA DELLA CALDAIA AL BI-TANK, SI EFFETTUA IL MONTAGGIO DEI KIT IDRAULICO E FLUSSOSTATO (DISPONIBILI COME ACCESSORI)

- › **NUOVO BI-TANK DA 30 L CON ELETTRONICA EVOLUTA**
- › L'ACCUMULO BI-TANK (DETTO ANCHE DOSSERET), RAGGIUNGE LE **STESSE PERFORMANCE DEL BOLLITORE DEL PRECEDENTE MODELLO BERETTA MYNUTE BOILER GREEN DA 45 E 60 LITRI, CON DIMENSIONI PIÙ COMPATTE**
- › **POSSIBILITÀ DI GESTIRE LA FREQUENZA DI RIPRISTINO DEL BOLLITORE ATTRAVERSO UN PARAMETRO NELL'ELETTRONICA:**
 - **COMFORT:** PER MAGGIORI E FREQUENTI CICLI DI RIEMPIMENTO, SE I PRELIEVI SONO FREQUENTI O LA RICHIESTA DI VOLUME DI ACQUA È ELEVATA
 - **ECO:** PER UN NUMERO RIDOTTO DI CICLI DI RIEMPIMENTO DEL BOLLITORE E DI CONSEGUENZA UN MAGGIORE RISPARMIO ENERGETICO
- › **VASO ESPANSIONE DELL'ACCUMULO**
- › **BI-TANK FORNITO SEPARATAMENTE DALLA CALDAIA**

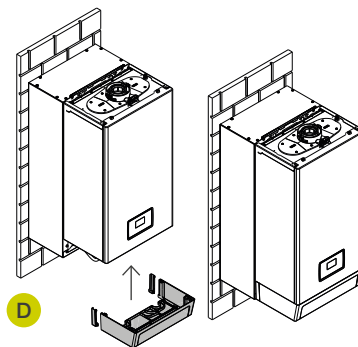


+ 25% **PORTATA TERMICA*** rispetto alla media delle caldaie Beretta con produzione istantanea di acqua calda sanitaria.

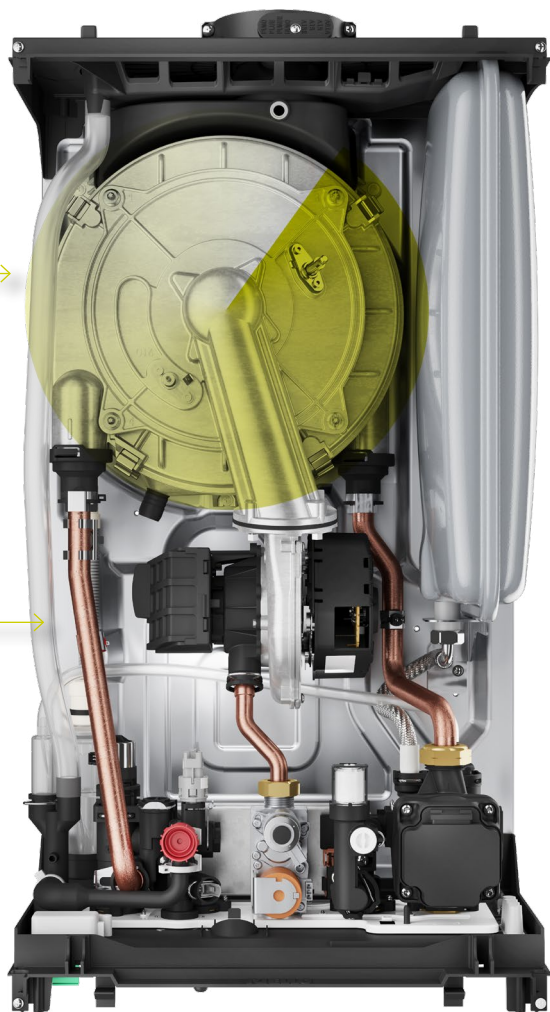
STEP 2: MONTAGGIO DELLA CALDAIA



DOPO CHE LA CALDAIA È STATA AGGANCIATA ALLA DIMA, SI EFFETTUANO I COLLEGAMENTI IDRAULICI TRA BI-TANK E CALDAIA E IL COLLEGAMENTO ELETTRICO



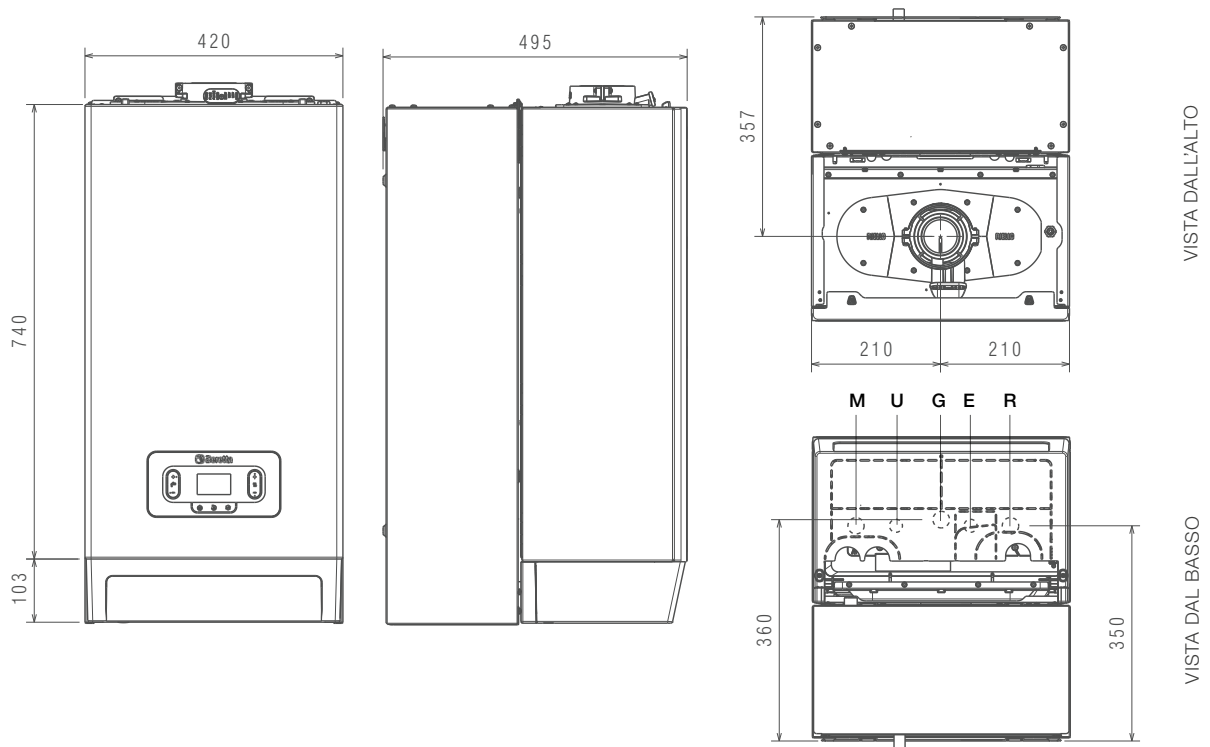
MONTAGGIO DELLA COPERTURA INFERIORE RACCORDI AL TERMINE DELL'INSTALLAZIONE



- › **NUOVA FLANGIA FUMI** CON COLLARE DI SICUREZZA A RAPIDO SERRAGGIO
- › **BASSE EMISSIONI:** CLASSE 6 (UNI EN 15502)
- › **EFFICIENZA ENERGETICA:** 94%
- › **MODULAZIONE 1:10**
- › **VASO DI ESPANSIONE 9 LITRI**
- › **CIRCOLATORE MODULANTE A BASSO CONSUMO** ($EEI \leq 0,20$), CON CURVA DI PREVALENZA 6 METRI
- › **OTTIMA SILENZIOSITÀ** DI FUNZIONAMENTO
- › **GRADO DI PROTEZIONE ELETTRICA IPX5D**
- › **GRUPPO IDRAULICO** CON SEQUENZA ATTACCHI DIN
- › **ABBINABILE A HI, COMFORT T100** PER LA GESTIONE DEL COMFORT DA REMOTO
- › **CALDAIA FORNITA SEPARATAMENTE DALL'ACCUMULO**

* Confronto interno rispetto a modelli di caldaie Beretta combinate istantanee con la stessa potenza.

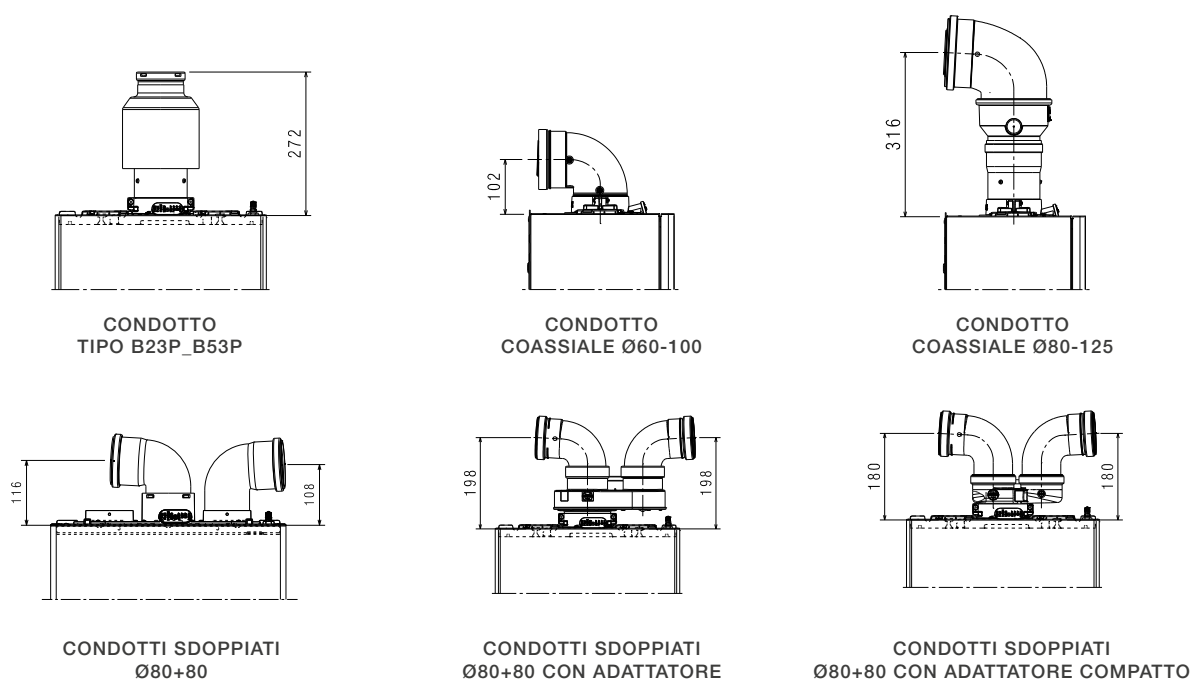
DISEGNI TECNICI



CONNESSIONI IDRAULICHE DIN

M MANDATA **U** USCITA ACS **G** GAS **E** ENTRATA AFS **R** RITORNO

TIPOLOGIE SCARICO FUMI



DATI TECNICI



SPECIFICHE ETICHETTA ENERGETICA (in accordo alla Direttiva ErP)

	UdM	MYNUTE BOILER EVO X 25 B	MYNUTE BOILER EVO X 35 B
Classe di efficienza energetica stagionale del riscaldamento	D → A+++ ⁽¹⁾	A	A
Classe di efficienza energetica del sanitario	F → A+ ⁽²⁾	A	A
Potenza nominale secondo ErP p _{nominal}	p _{nominal} kW	20	29
Efficienza energetica stagionale del riscaldamento	η _s %	94	94
POTENZA TERMICA UTILE			
Alla potenza termica nominale e a regime di alta temperatura*	P4 kW	19,5	29,3
Al 30% potenza termica nominale e a regime di bassa temperatura**	P1 kW	6,6	9,9
EFFICIENZA UTILE			
Alla potenza termica nominale e a regime di alta temperatura*	η ₄ %	87,9	87,9
Al 30% potenza termica nominale e a regime di bassa temperatura**	η ₁ %	98,8	98,8
CONSUMI ELETTRICI AUSILIARI			
A pieno carico	el _{max} W	30,0	44,3
A carico parziale	el _{min} W	12,2	13,6
In modalità Stand-by	PSB W	3,0	3,0
ALTRI PARAMETRI			
Perdite termiche in modalità Stand-by	P _{stby} W	30,0	35,0
Consumo energetico annuo	Q _{HE} GJ	60,0	90,0
Livello potenza sonora, all'interno	L _{WA} dB	48,0	47,0
Emissioni NOx	NOx mg/kWh	22,0	35,0
PER GLI APPARECCHI DI RISCALDAMENTO COMBINATI - CALDAIA CON DOSSERET			
Profilo di carico dichiarato		XL	XL
Efficienza energetica dell'ACS	η _{wh} %	85	87
Consumo giornaliero energia elettrica	Q _{elec} kWh	0,173	0,102
Consumo giornaliero di combustibile	Q _{fuel} kWh	23,014	22,524
Consumo annuo energia elettrica	AEC kWh	38	22
Consumo annuo di combustibile	AFC GJ	17	17
ALTRE SPECIFICHE TECNICHE			
Portata termica riscaldamento (max-min G20)	kW	20,0 - 2,5	30,0 - 3,5
Portata termica ACS nominale (max-min G20)	kW	25,0 - 2,5	34,9 - 3,5
Tensione di alimentazione	V-Hz	230 - 50	230 - 50
Grado di protezione	IP	IPX5D	IPX5D
Classe NOx		6	6
RISCALDAMENTO			
Pressione-temperatura max	bar-°C	3 - 90	3 - 90
Pompa: prevalenza massima disponibile (alla portata di 1000 l/h)	mbar	450	450
Vaso d'espansione a membrana	l	9	9
SANITARIO			
Pressione max	bar	8	8
Produzione ACS a ΔT= 25°C / 30°C / 35°C	l/min	14,3/11,9/10,2	20,0/16,7/14,3
Portata ACS minima	l/min	2	2
GAS, COLLEGAMENTI IDRAULICI			
Pressione nominale gas (G20-G31)	mbar	20 - 37	20 - 37
Entrata-Uscita riscaldamento/Entrata gas	Ø	3/4"	3/4"
Entrata-Uscita sanitario/Mandata-Ritorno bollitore	Ø	1/2"	1/2"
PESO			
Peso netto caldaia	kg	29	30
Peso netto bollitore	kg	18,6	18,6
FUMISTERIA E SCARICO FUMI			
Lunghezza max per condotto coassiale (Ø60-100 mm)	m	10	10
Lunghezza max per condotti sdoppiati (Ø80+80 mm)	m	75+75 ^(A)	39+39 ^(B)

VALORI RELATIVI ALLE PRESTAZIONI ACS CON BOLLITORE IN CASO DI INSTALLAZIONE KIT DOSSERET

	Ø	Inox	Inox
Tipo bollitore	Ø	Verticale	Verticale
Disposizione bollitore	Ø	Esterno a piastre	Esterno a piastre
Disposizione scambiatore	Ø	Esterno a piastre	Esterno a piastre
V _{nom} , contenuto acqua sanitario effettivo	l	31	31
Campo di selezione temperatura acqua sanitaria	°C	37-60	37-60
Quantità d'acqua prelevata in 10' con ΔT minimo 30°C	l	119	167
Pressione massima esercizio bollitore	bar	10	10
V _{bu} , volume di accumulo non solare	l	31	31
Portata specifica secondo EN13203-1	l/min	14,3	18,1

(1) Il range della classe di efficienza energetica di questa categoria di prodotti è compreso tra D e A+++

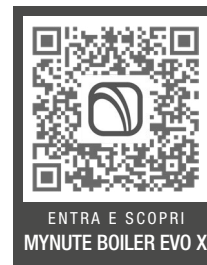
(2) Il range della classe di efficienza energetica di questa categoria di prodotti è compreso tra F e A+

* Regime di alta temperatura: 60°C in Ritorno e 80°C in Mandata della caldaia.

** Regime di bassa temperatura: per caldaie a condensazione 30°C, per caldaie a bassa temperatura 37°C, per altri apparecchi di riscaldamento 50°C di temperatura di ritorno.

(A) Fino a 69+69m con sistema sdoppiato compatto

(B) Fino a 36+36m con sistema sdoppiato compatto



TOTAL COMFORT SERVICE è un nuovo piano di manutenzione, comprensivo di Estensione di Garanzia di ulteriori 8 anni (per le caldaie murali di gamma media e alta), che non pregiudica i diritti del Consumatore previsti dalla legge ed in particolare i diritti spettanti al Consumatore in forza della Garanzia Legale gratuita di 2 anni, di cui agli articoli 128 e ss. del Codice del Consumo.

Il Consumatore avrà pertanto la facoltà per i primi due anni dall'acquisto del prodotto di far valere i diritti allo stesso spettanti in base alla Garanzia Legale nei confronti del venditore. Per i Clienti business, la Garanzia Legale nei confronti del venditore ha invece una durata di 1 anno dall'acquisto del prodotto.

SCOPRI TUTTI I DETTAGLI DELLE FORMULE DI ESTENSIONE DI GARANZIA CONVENZIONALE CHIEDENDO AL TUO CENTRO ASSISTENZA TECNICA AUTORIZZATO, OPPURE VISITANDO IL SITO www.berettaservice.it/estensione-garanzia

Il Servizio Clienti Beretta è a Vostra disposizione contattando il seguente numero:

0442 548901*

Attivo 24/24 h, 7 giorni su 7, per servizi informativi automatici e con operatore da Lunedì - Venerdì: 8.00 - 19.00

* Al costo di una chiamata da rete fissa secondo il piano tariffario previsto dal proprio operatore.