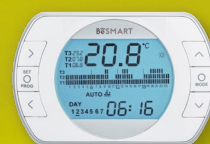


Meteo Lx

 **Beretta**
Il clima di casa.



BeSMART
INCLUSO



Murali Standard da esterno, basso NOx



A Carrier Company

LA GAMMA

Meteo Lx, una gamma per esterno: affidabilità, resistenza e sicurezza

Meteo Lx è una gamma completa di caldaie specifiche per esterno. Dimensioni compatte, comando BeSMART di serie, resistenza agli agenti esterni, basse emissioni inquinanti e prestazioni innovative, sono le caratteristiche principali di questo prodotto.

La qualità dei materiali e l'innovativo design del mantello aggiungono eleganza a queste caldaie dalle

dimensioni ridottissime e dall'elevato contenuto tecnologico. Estremamente affidabili e semplici da usare, le caldaie della gamma Meteo Lx sono nate specificatamente per le installazioni all'esterno. La gamma Meteo Lx, composta da modelli combinati a camera aperta con potenze di 24 e 28 kW, è idonea per installazione "a parete", e dispone di antigelo di serie fino a -15°C.



(1) Il range della classe di efficienza energetica di questa categoria di prodotti è compresa tra D e A+++.

(2) Il range della classe di efficienza energetica di questa categoria di prodotti è compresa tra F e A+.

ECODESIGN E BASSE EMISSIONI

Meteo Lx: rendimento energetico elevato e consumi ridotti

Con l'entrata in vigore della Direttiva Europea ErP (26.09.2015), anche i generatori per la produzione di riscaldamento e acqua calda sanitaria sono classificati attraverso l'apposita etichetta energetica indicante la classe. L'etichettatura obbligatoria fornisce una maggior trasparenza sulle caratteristiche dei prodotti che

potranno essere facilmente comparati favorendo l'utente nella ricerca di quelli con efficienza maggiore. Di conseguenza anche con le caldaie si contribuisce al raggiungimento degli obiettivi di sostenibilità ambientale e al percorso di decarbonizzazione avviato dall'Unione Europea.

Bruciatore di ultima generazione, a basso NOx

Nell'alveo della Direttiva Europea ErP si inserisce il regolamento applicativo che richiede emissioni di ossidi di azoto uguali o inferiori a 56 mg/kWh.

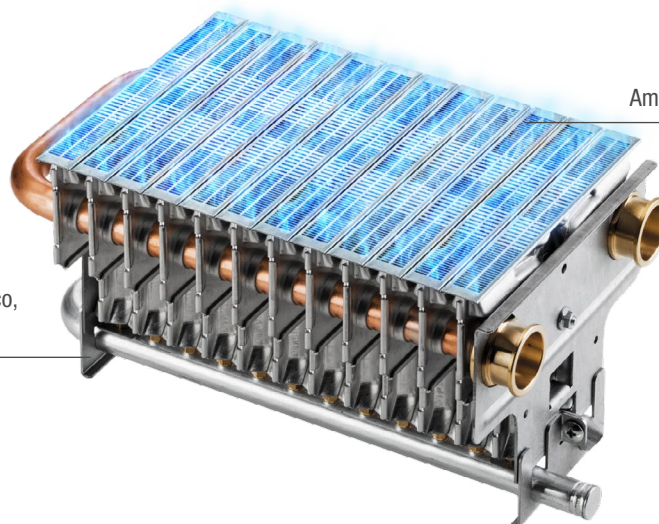
Meteo Lx è in grado di soddisfare i più esigenti requisiti in termini di basse emissioni, secondo il regolamento sopra menzionato, al fine di rendere gli apparecchi per il riscaldamento sempre più efficienti e meno inquinanti.

Grazie all' **innovativo bruciatore di Meteo Lx, di tipo iperstechiometrico**, la fiamma viene alimentata da una

miscela aria-gas in eccesso rispetto a quella necessaria per la combustione, ottenendo come effetto una temperatura di fiamma molto bassa.

Da questa caratteristica, in combinazione col **raffreddamento del bruciatore attraverso l'acqua del circuito di riscaldamento**, deriva un **abbassamento sensibile dei valori inquinanti di ossido di carbonio e di azoto prodotti dalla combustione**, tali da soddisfare a pieni voti i limiti imposti dalla normativa internazionale.

Bruciatore iperstechiometrico,
raffreddato ad acqua



Ampia modulazione di fiamma

TECNOLOGIA E GESTIONE

Meteo Lx, gestione intelligente da remoto



Il Comando BeSMART, cronotermostato modulante (banda 0,5°C), fornito di serie con Meteo Lx, permette di controllare la caldaia e gestire da remoto tutte le sue funzioni, anche le più evolute, tramite protocollo OTBus. Un ampio display a cristalli liquidi visualizza tutte le informazioni importanti. Utilizzando i tasti si imposta in modo facile e intuitivo la temperatura dell'acqua di riscaldamento e dell'acqua calda sanitaria e si effettua la programmazione oraria. Oltre alle funzioni di cronotermostato orario con programmazione settimanale, BeSMART permette di ricevere le notifiche di eventuali allarmi e sbloccare la caldaia da remoto in caso di blocco.

Approfondisci tutte le funzioni di BeSMART sul sito www.besmart-home.com



Con la semplice aggiunta al Comando BeSMART del kit **WiFi Box (accessorio optional)**, è possibile gestire il comfort di casa con Smartphone e Tablet via App da remoto, ovunque ci si trovi, previa connessione a Internet. Tutte le funzioni di BeSMART, anche le più evolute, sono dunque sempre a portata di mano. Grazie al kit WiFi Box, è inoltre possibile collegare in radiofrequenza e senza cablaggi ulteriori BeSmart, consentendo la gestione di impianti fino ad 8 zone indipendenti, non miscelate.

Scarica l'APP da

Download on the App Store

ANDROID APP ON Google play

besmart-home.com

TECNOLOGIA E VANTAGGI

Meteo Lx, la tecnologia. Una gamma progettata per installazioni all'esterno

Meteo Lx è equipaggiata di tutti i dispositivi che consentono la massima sicurezza di funzionamento. Tutta la gamma è dotata di serie del Sistema Antigelo Incorporato (S.A.I.) che protegge i circuiti riscaldamento e sanitario e di un kit antigelo specifico, che estende la protezione fino a -15°C . L'esclusiva struttura a guscio, la protezione elettrica IPX5D e i materiali utilizzati per il mantello forniscono la massima protezione dagli agenti esterni.

L'estetica lineare e moderna consente all'acqua piovana di scivolare via. L'installabilità è facilitata da ingombri ridotti e dai raccordi a corredo (collegamento all'impianto, rubinetti gas e sanitario e dima di posizionamento). **Studiata per le installazioni su balconi, Meteo Lx, con solo 24 cm di profondità, è la risposta ideale ai problemi di spazio.**

Mantello resistente agli agenti atmosferici

Protezione antigelo fino a -15°C

Circolatore basso consumo 6m disponibile kit accessorio alta prevalenza con cicli antibloccaggio

Prese per analisi fumi

Valvola a tre vie con cicli antibloccaggio

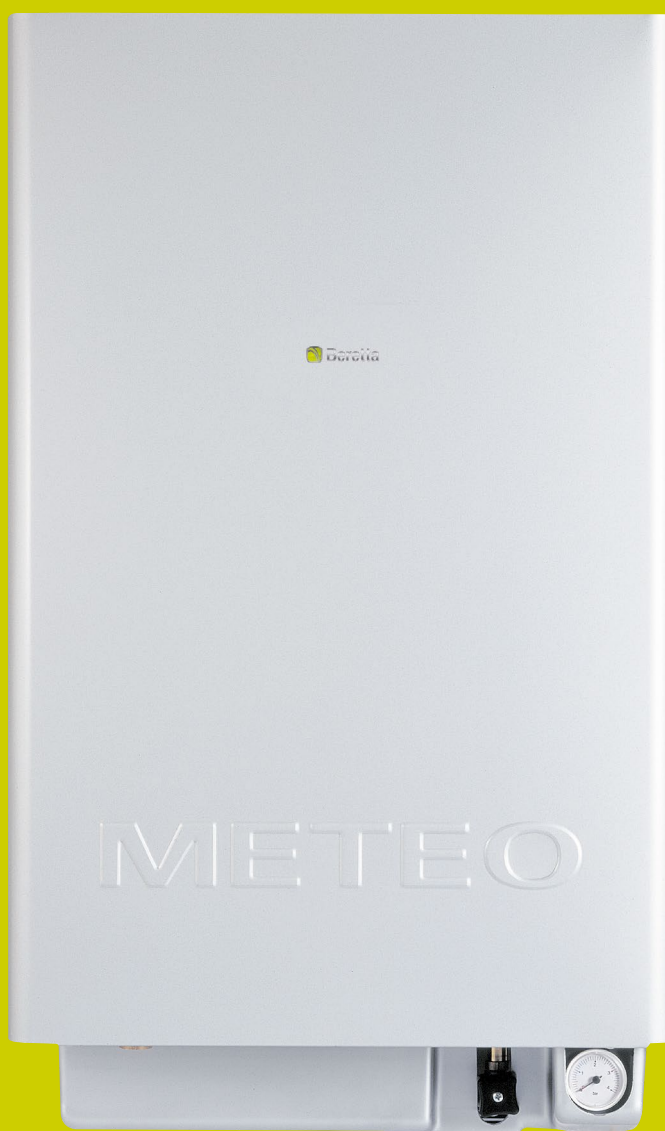
Bypass automatico sul circuito riscaldamento

Scambiatore sanitario a piastre con possibilità di preriscaldamento

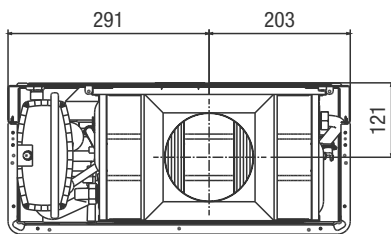
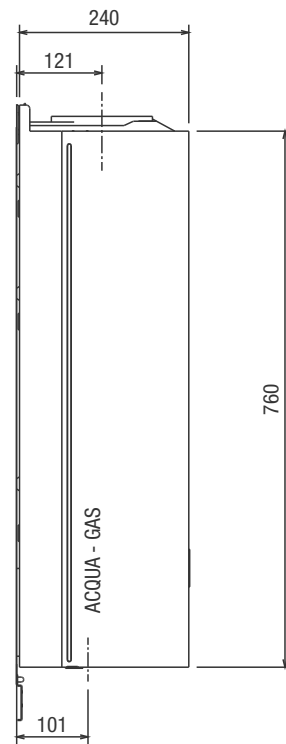
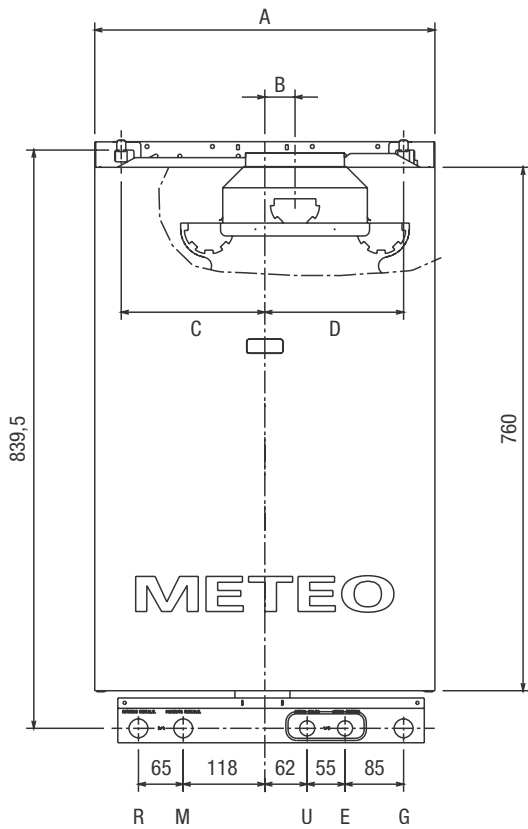
Grado di protezione elettrica IPX5D

Rubinetti caricamento impianto

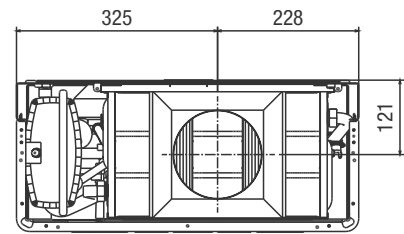
Idrometro



DISEGNI TECNICI



METEO 24 C.A.I. Lx



METEO 28 C.A.I. Lx

LEGENDA:

Impianto:

- R** Ritorno
- M** Mandata
- G** Gas

Acqua sanitaria:

- U** Uscita
- E** Entrata

| MOD. | A | B | C | D | |
|-------|-----|----|-------|-------|----|
| 24 kW | 494 | 44 | 208 | 202 | mm |
| 28 kW | 553 | 48 | 228,5 | 231,5 | mm |

DATI TECNICI

| CARATTERISTICHE E MODELLI DISPONIBILI | U.D.M. | METEO 24 C.A.I. Lx | METEO 28 C.A.I. Lx |
|--|-------------------------|-----------------------|-----------------------|
| Codice prodotto | | 20152461 | 20152462 |
| SPECIFICHE ETICHETTA ENERGETICA SECONDO DIRETTIVA EUROPEA ErP | | | |
| Efficienza energetica riscaldamento | D → A+++ ⁽¹⁾ | C | C |
| Efficienza energetica sanitario | F → A+ ⁽²⁾ | B | B |
| Profilo di carico sanitario | - | XL | XL |
| Rendimento stagionale riscaldamento | % | 77 | 77 |
| CARATTERISTICHE | | | |
| Portata termica nominale riscaldamento / sanitario | kW | 26,70 | 31,90 |
| Potenza termica nominale riscaldamento (80-60°C) / sanitario | kW | 24,06 | 28,81 |
| Portata termica ridotta riscaldamento / sanitario | kW | 10,7 / 9,0 | 14,00 / 9,00 |
| Potenza termica ridotta riscaldamento (80-60°C) / sanitario | kW | 9,33 / 7,85 | 12,36 / 7,95 |
| Rendimento a Pn (80-60 °C) | % | 90,1 | 90,3 |
| Rendimento a carico ridotto (30%) (50°C ritorno) | % | 89,5 | 89,2 |
| NOx | Classe | 6 | 6 |
| Potenza elettrica max | W | 87 | 91 |
| Tensione di alimentazione | Volt/Hz | 230 / 50 | 230 / 50 |
| Grado di protezione elettrica | IP | X5D | X5D |
| Perdite al camino a bruciatore spento-acceso | % | 0,37-8,40 | 0,35-8,24 |
| ESERCIZIO RISCALDAMENTO | | | |
| Pressione e temperature massime | bar/°C | 3 / 90 | 3 / 90 |
| Campo di selezione delle temperatura H ₂ O riscaldamento | °C | 40 / 80 | 40 / 80 |
| Pompa: prevalenza pompa disponibile per l'impianto | mbar | 159 | 159 |
| alla portata di | litri/h | 1000 | 1000 |
| Capacità vaso d'espansione a membrana | litri | 8 | 8 |
| ESERCIZIO SANITARIO | | | |
| Pressione massima | bar | 6 | 6 |
| Pressione minima | bar | 0,15 | 0,15 |
| Quantità di acqua calda con Δt=25°C | litri/min | 13,8 | 16,5 |
| Portata minima acqua sanitaria | litri/min | 2 | 2 |
| Campo di selezione temperatura sanitario | °C | 37 - 60 | 37 - 60 |
| PROTEZIONE ANTIGELO | | | |
| Sistema antigelo incorporato (S.A.I.) | - | di serie | di serie |
| Kit antigelo (-15°C) | - | di serie | di serie |
| COLLEGAMENTI | | | |
| Entrata - uscita riscaldamento | Ø | 3/4" | 3/4" |
| Entrata - uscita sanitario | Ø | 1/2" | 1/2" |
| Entrata gas | Ø | 3/4" | 3/4" |
| TUBI SCARICO FUMI | | | |
| Diametro | mm | 130 | 140 |
| DIMENSIONI CALDAIA | | | |
| Dimensioni (HxLxP) | mm | 886x494x243 | 886x553x243 |
| Peso | kg | 34 | 38 |
| Versioni gas disponibili *** | | MTN | MTN |

(1) Il range della classe di efficienza energetica di questa categoria di prodotti è compresa tra D e A+++.

(2) Il range della classe di efficienza energetica di questa categoria di prodotti è compresa tra F e A+.

* Perdita per l'inserimento di una curva 90° / 45° m 0,85 / 0,5.

** Perdita per l'inserimento di una curva 90° / 45° m 0,8 / 0,5.

*** Per la trasformazione gas rivolgersi ai Centri Assistenza Tecnica Beretta autorizzati.

LEGENDA:

C riscaldamento + acqua sanitaria

I accensione elettronica, controllo a ionizzazione

A camera aperta

AG antigelo (-15°C)



Riello S.p.A.
Via Ing. Pilade Riello, 7
37045 Legnago (VR) – Italia
tel. +39 0442 630111
www.berettaclima.it



Estensioni della garanzia convenzionale



Per ulteriori informazioni visitare il sito
www.berettaservice.it/estensione-garanzia

La Garanzia Convenzionale e le estensioni di garanzia offerte non pregiudicano i diritti del consumatore previsti dalla legge, ivi inclusi i diritti che possono essere esercitati dal consumatore medesimo nei confronti del venditore in forza della garanzia legale di due anni di cui agli articoli 128 e ss. del Codice del Consumo ("Garanzia Legale"). Il consumatore avrà pertanto la facoltà per i primi due anni dall'acquisto del prodotto di far valere i diritti allo stesso spettanti in base alla Garanzia Legale nei confronti del venditore. Per i clienti business, la Garanzia Legale nei confronti del venditore ha invece una durata di 1 anno dall'acquisto del prodotto.

Il Servizio Clienti Beretta è a Vostra disposizione contattando il seguente numero:

0442 548901*

Attivo 24/24 h, 7 giorni su 7, per servizi informativi automatici e con operatore da Lunedì - Venerdì: 8.00 - 19.00

* Al costo di una chiamata da rete fissa secondo il piano tariffario previsto dal proprio operatore.



©2025 Carrier. Tutti i Diritti Riservati.
Tutti i marchi di prodotto e di servizio citati nel presente documento sono di proprietà dei rispettivi titolari.

Beretta si riserva il diritto di modificare le informazioni e le specifiche contenute nel presente documento in qualsiasi momento e senza preavviso. I contenuti e le informazioni qui riportati sono da considerarsi esclusivamente a scopo informativo e non hanno l'intento di fornire consulenza legale o professionale. Questo documento, pertanto, non può essere considerato vincolante nei confronti di terzi.