



KIT RESISTENZE ANTIGELO

Questa istruzione è parte integrante del libretto dell'apparecchio sul quale viene installato l'accessorio.
A tale libretto si rimanda per le AVVERTENZE GENERALI e per le REGOLE FONDAMENTALI DI SICUREZZA.

Il kit resistenze antigelo permette di proteggere dal gelo il circuito sanitario nel caso di temperature inferiori a 0°C (fino a -15°C), utilizzando **ESCLUSIVAMENTE** il kit accessorio rampe rigide in rame presente a catalogo.

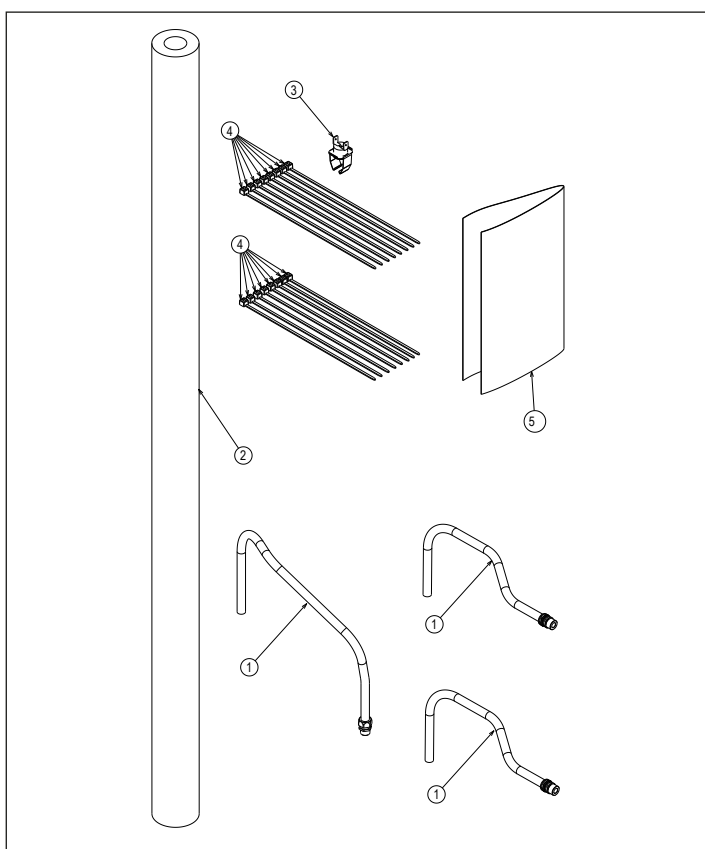
 Prima di effettuare qualsiasi operazione togliere l'alimentazione elettrica all'apparecchio.

 Questo accessorio deve essere installato solo da personale professionalmente qualificato.

POTENZA MASSIMA ASSORBITA: 44W

CONTENUTO DELLA CONFEZIONE

Descrizione	Q.tà
1 Cablaggi	3
2 Tubo isolante 24x13 L=1000	1
3 Termostato antigelo con clip	1
4 Fascette 200x2.6	16
5 Foglio istruzioni	1



- Posizionare il termostato antigelo sul dado della rampa gas (fig. 1).

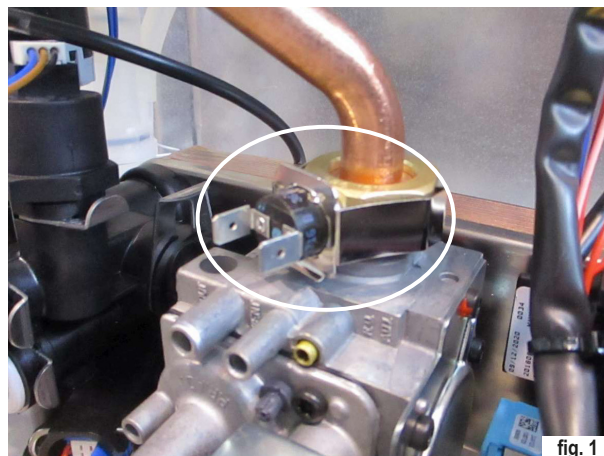


fig. 1

- Prendere il cablaggio alimentazione resistenze, inserire il connettore nella scheda e disporre il cablaggio all'interno del cruscotto, come indicato in fig. 2.

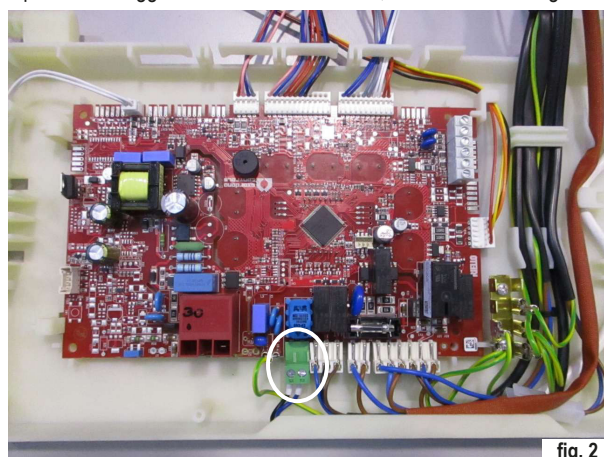


fig. 2

- Prendere i faston e collegarli al termostato antigelo.

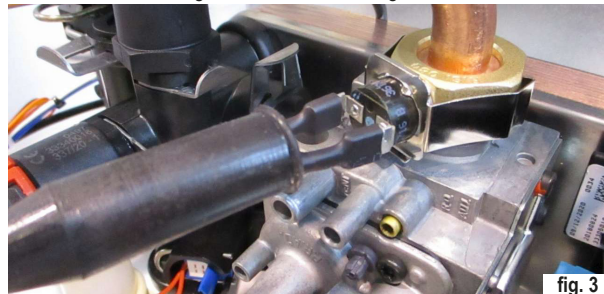




fig. 3





fig. 4

DISPOSIZIONE DELLE RESISTENZE ANTIGELO

 Durante il montaggio delle resistenze antigelo è necessario fare attenzione che le stesse non vadano a contatto con i cablaggi della caldaia.

 Le resistenze antigelo raggiungono temperature elevate (max 80°C). In caso di avvolgimenti su materiale plastico o gommoso verificare la temperatura di lavoro ($\geq 90^\circ\text{C}$). L'uso improprio potrebbe causare danni al prodotto.

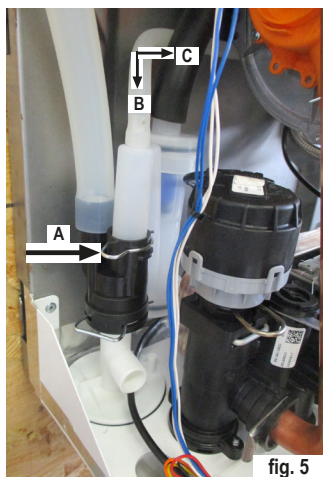
 Assicurarsi che le resistenze siano sempre collegate e ben aderenti alle rampe dopo che la caldaia è stata allacciata alla rete elettrica.

 Rispettare scrupolosamente il posizionamento delle resistenze come indicato nelle fotografie.

Per quanto riguarda i modelli **SOLO RISCALDAMENTO**, riferirsi **UNICAMENTE** a quanto indicato nel presente foglio istruzioni tralasciando il capitolo relativo alla "VERSIONE A MURO".

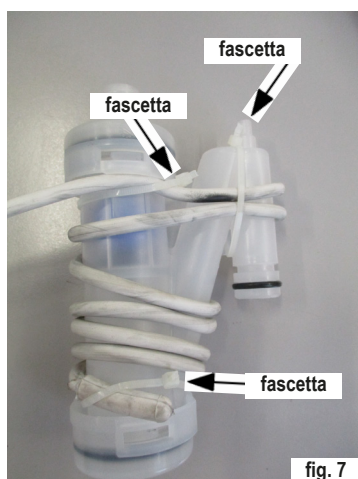
COLLEGAMENTO DEL FILO SCALDANTE SU SIFONE RACCOGLI CONDENSA

- Rimuovere la molletta di fissaggio **A** e scollegare i tubetti in silicone **B-C** come indicato in fig. 5, quindi estrarre il sifone.



- Posizionare il filo scaldante come indicato in fig. 7, bloccando il cavo con 3 fascette.

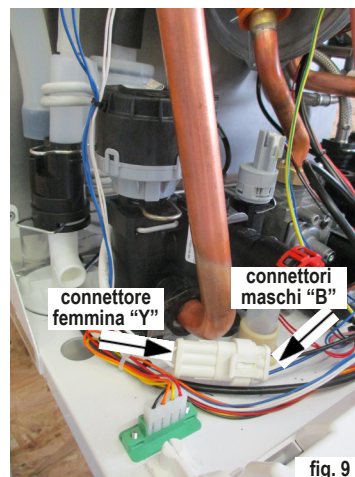
 Il cavo deve risultare ben teso a contatto con il sifone.



- Riasssemblare il sifone seguendo la procedura inversa.



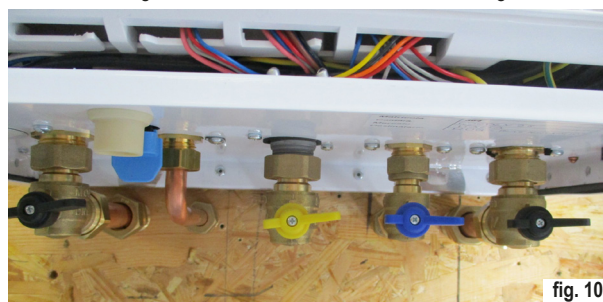
- Collegare il connettore femmina "Y" del cablaggio filo scaldante a un connettore maschio "B" del cablaggio alimentazione resistenze.



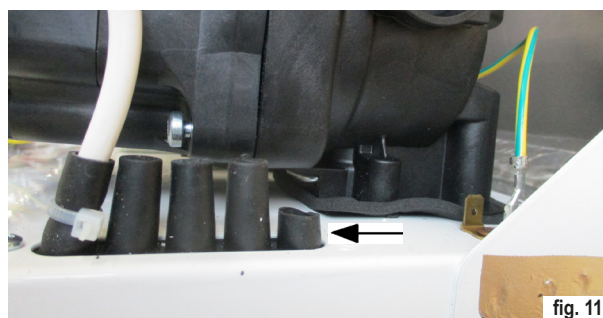
VERSIONE A MURO (utilizzando il kit accessorio rampe idrauliche presente nel catalogo)

- Per la disposizione delle resistenze antigelo all'interno della caldaia fare riferimento alle figure dalla 1 alla 9.

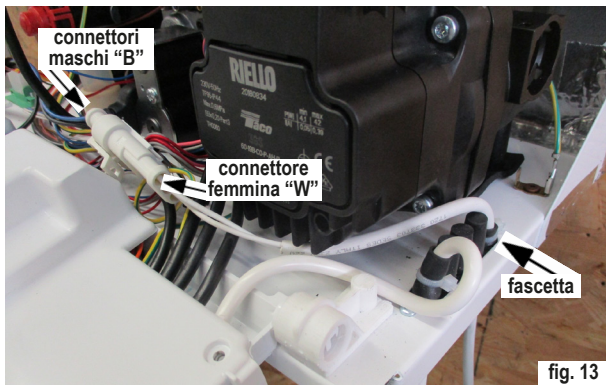
- Posizionare i collegamenti idraulici lato sanitario come da fig. 10.



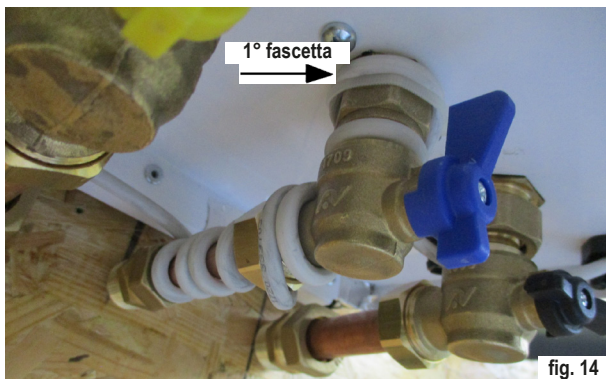
- Tagliare la poppetta destra del passacavo e inserire il cavo scaldante dal lato bulbo.



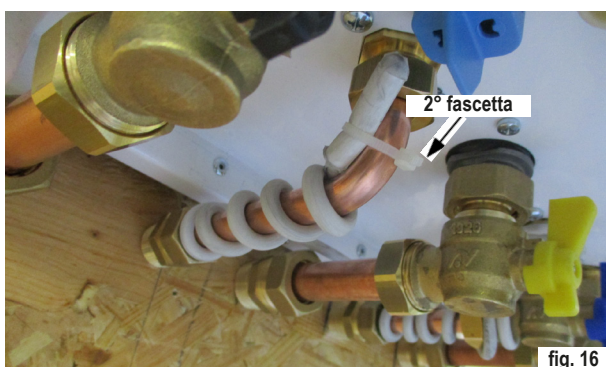
- Far scorrere il cavo scaldante posizionando il segno di marcatura in prossimità della rampa entrata acqua fredda (fig. 12), bloccando il cavo sul passacavo con una fascetta (fig. 13).
- Unire il connettore femmina "W" (fig. 13) del filo scaldante con uno dei connettori maschi "B" del cablaggio alimentazione resistenza.



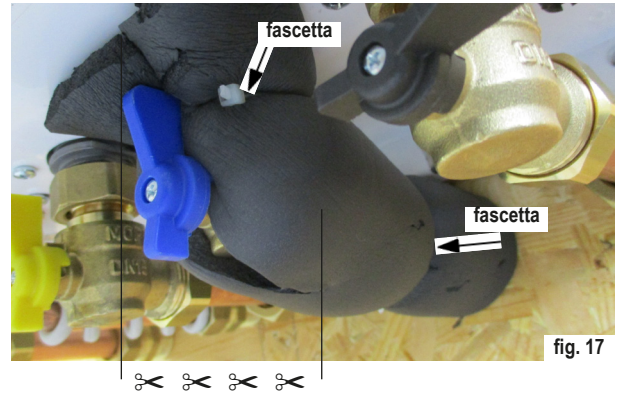
- Applicare il filo scaldante sulla rampa e sul rubinetto. Per il numero di avvolgimenti fare riferimento alla fig. 14.



- Proseguire gli avvolgimenti sulla rampa uscita acqua calda e bloccare il cavo con la 2° fascetta.



- Prendere il tubo isolante e tagliare 1 pezzo da 20 cm. Il pezzo dovrà essere tagliato a metà lungo la parete verticale; avvolgerlo sulla rampa entrata acqua fredda e bloccarlo con 2 fascette a strappo come da fig. 17. Per disporre al meglio il tubo isolante tagliare lo stesso in corrispondenza del rubinetto.



- Prendere il tubo isolante e tagliare 1 pezzo da 15 cm. Il pezzo dovrà essere tagliato a metà lungo la parete verticale; avvolgerlo sulla rampa uscita acqua calda e bloccarlo con 2 fascette a strappo come da figura.

